

ES700 ES800

Robotický vysavač bazénů
Manuál



Vítejte v uživatelské příručce k bazénovým robotům ES-Line (ES700/ ES800).

Děkujeme vám za důvěru v produkt BWT!

Vážíme si toho, že jste si vybrali bazénový robot ES-Line. Vaše zařízení bylo navrženo tak, aby poskytovalo efektivní a pohodlné čištění bazénu.

Aplikace BWT Home

Stáhněte si aplikaci BWT Home z Google play nebo APP store a získáte plnou kontrolu nad svým bazénovým robotem a přístup k pokročilým funkcím. [Odkaz na aplikaci/odkaz na aplikaci BWT Home]

Obsah balení

Uvnitř krabice najdete:

- 1x bazénový robot (ES)
- 1x ovládací skříňka/napájecí skříňka
- 1x napájecí kabel
- 1x filtrační koš (ES)
- 1x stručný návod k použití

Před instalací a dříve než začnete s prací, pečlivě prohlédněte av případě, že některá část chybí nebo je poškozená, kontaktujte zákaznický servis BWT nebo partnera BWT pool.

Přehled systému

Bazénový robot čistí dno a stěny bazénu a sbírá nečistoty a zbytky ve filtru. V tomto návodu je vysvětleno, jak s robotem pracovat, včetně postupů čištění, údržby a skladování.

Obsluha bazénového robota

Jakmile je robot umístěn do bazénu a aktivován, postupuje podle předem nastaveného čistícího programu a systematicky se pohybuje po podlaze a stěnách bazénu. Po dokončení cyklu zůstane na podlaze bazénu nečinný a napájení se automaticky vypne.

Poznámky:

- Nedoporučuje se zastavovat bazénového robota před dokončením čistícího cyklu.
- Robot leze po stěnách bazénu v naprogramovaných intervalech. Jeho schopnost šplhat po schodech závisí na jejich geometrii a materiálu.

Provozní podmínky

Bazénový robot je určen pouze pro použití v obytných bazénech za následujících podmínek:

- **Teplota vody:** 13°C - 35°C (55°F - 95°F)
- **Úroveň pH:** 7,2 - 7,6
- **Hladina chloru:** Hladina chloru: podle doporučení výrobce bazénu (doporučená hodnota: 2-4 ppm).

⚠ Důležité upozornění: Nedodržení těchto provozních podmínek může mít vliv na výkon robota. Přejeme vám mnoho radosti z vašeho nového bazénového robota!

Další informace a podporu naleznete na našich webových stránkách nebo kontaktujte náš zákaznický servis.

Komponenty



Operace

Pro zajištění bezpečného a efektivního provozu umístěte napájecí jednotku alespoň 3,6 m od bazénu a alespoň 12 cm nad zemí.

▲ Důležité: Napájecí zdroj **není odolný proti vodě**. Uchovávejte jej mimo dosah vody a přímého slunečního záření, aby nedošlo k jeho poškození.

Chcete-li plovoucí kabel uvolnit, stiskněte plastovou západku na stahovacích páskách. Ve vodě použijte pouze nezbytně nutnou délku kabelu a přebytečný kabel nechte úhledně smotaný v blízkosti napájecího zdroje.

Příprava robotického čističe k použití

Před umístěním čističe do bazénu se ujistěte, že:

- V bazénu nikdo není.
- Filtry jsou čisté.
- Voda v bazénu splňuje požadované podmínky (viz "Provozní podmínky").

Umístění robotického čističe do bazénu

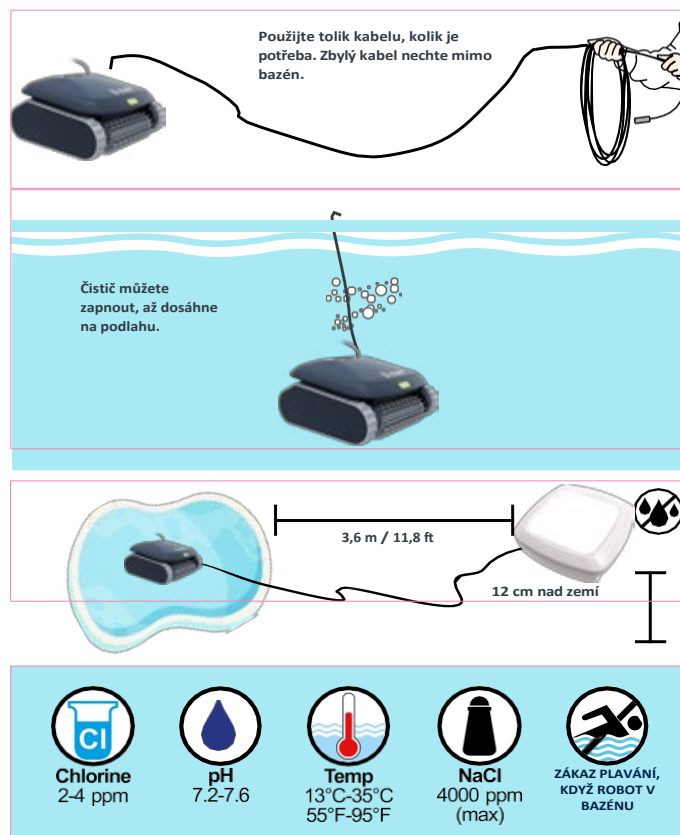
1. Odviňte plovoucí kabel a ujistěte se, že se nezamotal a nezkrotí.
2. Prodlužte kabel tak, aby odpovídal délce úhlopříčky bazénu plus další 2 metry.
3. Připojte plovoucí kabel do napájecí zásuvky.
4. Přebytečný kabel udržujte **mimo bazén** a úhledně smotaný v blízkosti napájecího zdroje.
5. Opatrně umístěte robotický čistič do bazénu a nechte jej klesnout na dno.

▲ Upozornění: Nespouštějte čistič, dokud se zcela neusadí na podlaze bazénu. Provoz čističe mimo vodu může způsobit **okamžité a nevratné poškození**, čímž zaniká záruka.

Spuštění robotického čističe

1. Napájecí zdroj zapojte do zásuvky.
2. Rozsvítí se **tlačítko zapnutí/vypnutí** a robotický čistič zahájí čisticí cyklus.
3. Pokud je napájecí zdroj již zapojen, tlačítko zapnutí/vypnutí bude blikat, což signalizuje pohotovostní režim.
4. Stisknutím **tlačítka** zapnutí/vypnutí přepnete mezi zapnutým a pohotovostním režimem.

Poznámka: Pokud je váš model vybaven **kontrolkou plného filtru**, nepamenejte filtr vyjmout a vyčistit, než čistič vložíte zpět do bazénu. Dodržováním těchto kroků zajistíte optimální výkon a dlouhou životnost robotického čističe bazénu.



CS

Cyklus čištění

Během čistícího cyklu se robotický čistič systematicky pohybuje po podlaze bazénu a sbírá nečistoty a zbytky. Automaticky mění směr a otáčí se podle zvoleného programu. Každých několik minut stoupá po stěnách bazénu, jak je naprogramováno v jeho vnitřním systému.

Poznámka: Robotický čistič se může během provozu krátce zastavit. Je to normální součást cyklu a neznamená to poruchu.

Zastavení robotického čističe

Po dokončení čistícího cyklu přejde robotický čistič automaticky do pohotovostního režimu a tlačítko **zapnutí/vypnutí** začne blikat. Ruční zastavení robotického čističe během cyklu:

1. Jednou stiskněte **tlačítko Zapnout/Vypnout**.
2. Tlačítko začne blikat, což znamená, že čistička je nyní v **pohotovostním režimu**.

Vyjmutí čističe z bazénu

1. **Odpojte** plovoucí kabel od zdroje napájení.
2. **Opatrně táhněte za** plovoucí kabel, dokud nebude jednotka v dosahu.
3. Pomocí **rukojeti** vyjměte čistič z bazénu.

▲ Upozornění: Nikdy nezvedejte čistič za plovoucí kabel, protože by mohlo dojít k jeho poškození.

Ovládací skříňka a ovládací prvky

Jednotka Control box se připojuje k robotickému čističi pomocí **plovoucího kabelu** a prostřednictvím **výstupní zásuvky** poskytuje nízkonapěťové napájení a příkazy. Pracuje s napájením střídavým proudem a je vybavena **ovládacím panelem** s následujícími indikátory:

- **Tlačítko zapnutí/vypnutí** - zapíná nebo vypíná přístroj.
- **Indikátor plného filtru** - upozorňuje na nutnost vyčištění filtru (k dispozici u některých modelů).
- **Indikátor Bluetooth** - zobrazuje stav připojení pro příslušné modely.

Dodržováním těchto pokynů zajistíte optimální výkon a dlouhou životnost svého robotického čističe bazénů.

Napájení



Údržba a skladování

Čištění filtrů Pro udržení optimálního výkonu je třeba filtr(y) po každém čisticím cyklu vyčistit. Postupujte podle následujících pokynů:

1. Stisknutím **uvolňovacího tlačítka** otevřete víko.
2. Opatrně **vyjměte filtr(y)** z jednotky.
3. Opláchněte **vnější stranu** filtru čistou vodou.
4. Stříkněte vodu z **vnitřní strany**, abyste spláchli všechny nečistoty a zbytky.
5. Po vyčištění **vložte filtr(y)** bezpečně zpět jednotky.

Kontrola a čištění vrtule pro výstup vody

Pro dosažení optimální účinnosti pravidelně kontrolujte a čistěte výstupní vrtuli vody, abyste odstranili vlasy, nečistoty nebo zbytky:

1. **Odšroubujte** pojistku zásuvky zajišťující kryt zásuvky.
2. Opatrně **sejměte** kryt vývodu vody.
3. **Odstraňte** z vrtule **všechny nečistoty nebo vlasy**.
4. Znovu nasadte kryt zásuvky a zajistěte skříňku.

Poznámka: V závislosti na modelu může být jednotka vybavena **jednoduchými nebo dvojitými filtry**.

Dodržováním těchto kroků údržby zajistíte, že váš robotický čistič bude pracovat na nejvyšší výkon a bude mít dlouhou životnost.



Uložení bazénového robota

Abyste zajistili dlouhou životnost robotického čističe, dodržujte následující pokyny pro skladování:

1. **Odpojte** napájecí kabel ze zásuvky.
2. **Odpojte** plovoucí kabel od zdroje napájení.
3. **Zajistěte, aby** byl napájecí zdroj v suchu a mimo dosah vody.
4. Plovoucí kabel narovnejte a **volně srolujte**, aby se nezamotal.
5. **Opláchněte** vnitřní i vnější část čisticího prostředku čistou vodou.
6. Před uskladněním **nechte jednotku zcela vyschnout**.
7. **Jemně srolujte plovoucí kabel** a položte jej horní část čisticího prostředku.
8. **Všechny součásti skladujte na suchém, uzavřeném místě**, aby nedošlo k jejich poškození.

▲ Upozornění: Skladování čističky nebo jejích součástí ve vlhkém nebo vystaveném prostředí může vést k jejich poškození.



CS

Průvodce řešením problémů

▲ Důležitá bezpečnostní upozornění

- Během robotického čističe se nezdržujte v bazénu.
- Před spuštěním čističe odstraňte z bazénu všechny předměty.
- Nenechávejte čistič v bazénu, pokud jej nepoužíváte.
- Napájení vždy připojujte přes **proudový chránič (GFCI) (USA)** nebo **proudový chránič (RCD) (Evropa)** s maximální hodnotou 30 mA.
- Zajistěte, aby připojení napájení odpovídalo místním a národním předpisům pro elektroinstalaci.
- Díly vyměňujte pouze za originální komponenty z autorizovaného servisního střediska BWT.
- Uchovávejte mimo dosah dětí.
- Nepoužívejte čistič, pokud byly do bazénu přidány tekuté flokulanty nebo čisticí prostředky, protože tyto látky mohou ucpat a poškodit filtry.

Časté problémy a řešení Čistička

se nezapíná Možné příčiny a řešení:

- **Žádné napájení v zásuvce**
 1. Odpojte čistič od napájecí jednotky.
 2. Odpojte napájecí zdroj ze , počkejte 30 sekund a znovu jej připojte.
 3. Zapněte napájení. Pokud se čistička nespustí, zkuste jinou zásuvku.
- **Překážka v systému pohonu**
 1. Zkontrolujte, zda hnací řemeny nepřekážejí nebo nejsou znečištěné.
 2. Odstraňte všechny předměty, které blokují systém pohonu.
- **Vrtule je poškozená nebo zanesená vlasy**
 1. Odšroubujte výstupní skříňku umístěnou na horní straně.

zásuvka.

2. Zkontrolujte, zda není **vrtule poškozená nebo ucpaná**, a případně ji vyčistěte.

Čistička se pohybuje, ale nečerpá vodu

Možné příčiny a řešení:

- **Znečištěné filtry**
 1. **Filtry** vyjměte a důkladně **vyčistěte**.
- **Ucpaná nebo poškozená vrtule**
 1. Odšroubujte **uzávěr výstupu** na horním výstupu.
 2. Zkontrolujte, zda vrtule není poškozená nebo znečištěná, a v případě potřeby ji vyčistěte.

Čistička čerpá vodu, ale nepohybuje se

Možné příčiny a řešení:

- **Překážka v systému pohonu**
 1. Zkontrolujte, zda nejsou řemeny zamotané.
 2. Odstraňte všechny překážky.

Čistička se spustí, ale po krátké době se vypne

Možné příčiny a řešení:

- **Znečištěné filtry**
 1. Vyjměte a **vyčistěte filtry**.
 2. Restartujte robotický čistič.
- **Ucpaná nebo poškozená vrtule**
 1. Odšroubujte **uzávěr výstupu** na horním výstupu.
 2. Zkontrolujte, zda **vrtule** není poškozená nebo znečištěná, a v případě potřeby ji vyčistěte.
- **Překážka v systému pohonu**
 1. Zkontrolujte, zda **hnací řemeny** nepřekážejí.
 2. V případě nálezu odstraňte nečistoty.

Čistič nezachycuje nečistoty

Možné příčiny a řešení:

- **Ucpané nebo poškozené filtry**

1. Vyjměte a vyčistěte **filtry**.
2. Zkontrolujte, zda nejsou filtry **děravé**; pokud jsou poškozené, vyměňte je.

- **Ucpaná nebo poškozená vrtule**

1. Odšroubujte uzávěr výstupu na horním výstupu.
2. Zkontrolujte vrtuli a v případě potřeby ji vyčistěte nebo vyměňte.

Čistič nepokrývá celý bazén

Možné příčiny a řešení:

- **Ucpané filtry**

1. Vyjměte a vyčistěte filtry.

- **Nedostatečná délka kabelu**

1. Ujistěte se, že je k dispozici dostatek plovoucího kabelu, aby dosáhl do všech částí bazénu.
2. Zkontrolujte, zda je kabel správně rozložen a zda není zamotaný.

- **Ucpaná nebo poškozená vrtule**

1. Odšroubujte uzávěr výstupu na horním výstupu.
2. Zkontrolujte vrtuli a v případě potřeby ji vyčistěte nebo vyměňte.

Čistič neleze po stěnách

Možné příčiny a řešení:

- **Znečištěné filtry**

1. Vyjměte a vyčistěte filtry.

- **Ucpaná nebo poškozená vrtule**

1. Odšroubujte uzávěr výstupu na horním výstupu.
2. Zkontrolujte vrtuli a případně ji vyčistěte.

Podle tohoto průvodce odstraňováním problémů můžete zajistit optimální funkci robotického čističe bazénů, abyste dosáhli co nejlepšího čistícího výkonu.